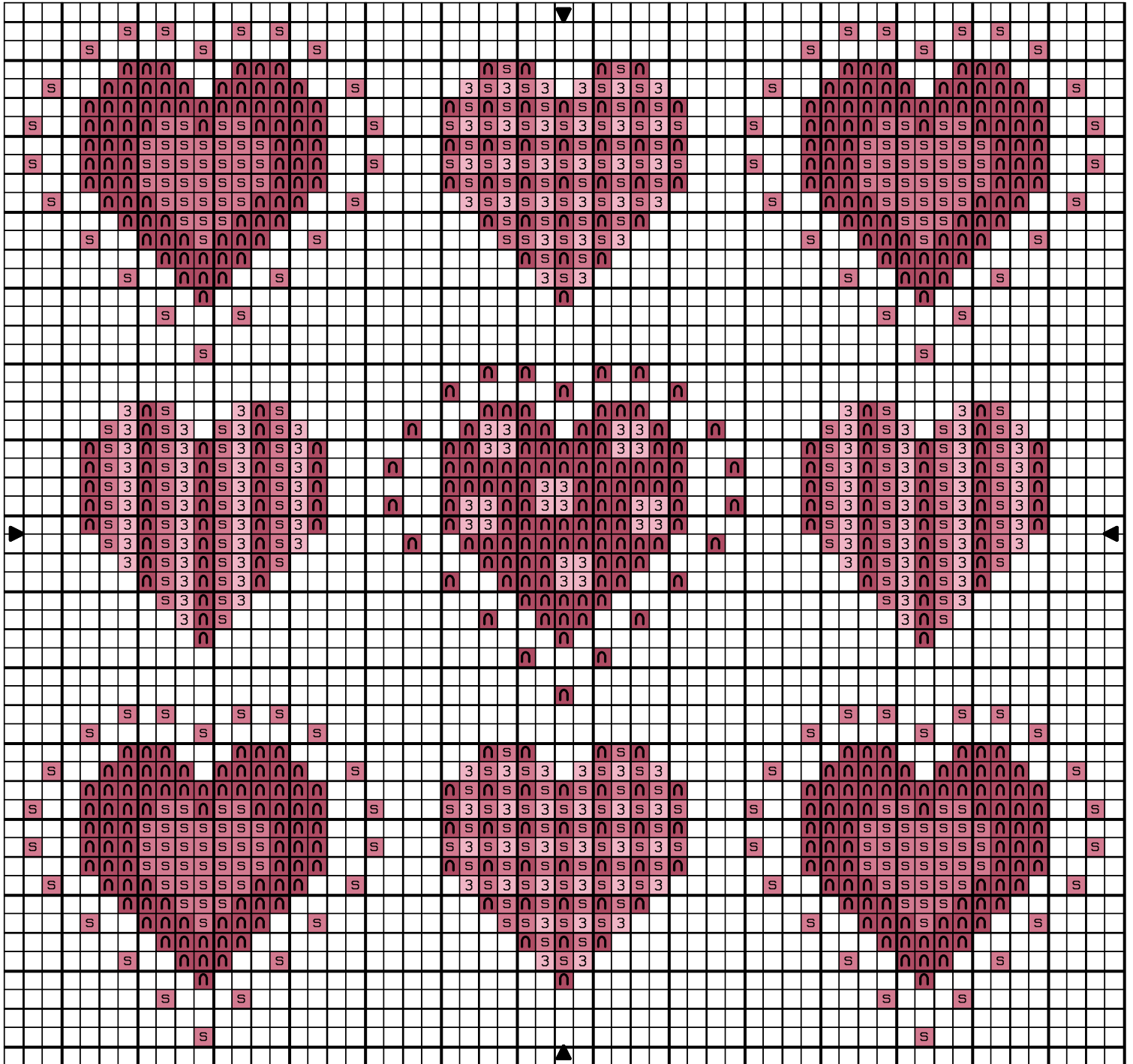


Free9-laurelinebroderie



n	Vin de framboise	DMC 3687
s	Rose Pompadour	DMC 3688
3	Pétale de rose	DMC 3689

Trame 57 x 54

Zone de dessin 9.5 x 9.0 cm de 60 pts/10cm

Commentaire DMC mouliné 2 fils sur 2 points de trame.
Toile : lin 12 fils.

Vente, cession, reproduction ou prêt du modèle, interdits.
Copyright Laureline Broderie 2009-2010. Marque déposée INPI.

Auteur: Laureline Broderie.

Copyright © <http://www.laurelinebroderie.com/>